

令和3年度2月27日

来場者の皆様へ

サンフォレストゴルフクラブ

新型コロナウイルス感染症の対策について

コロナウイルス対策に最善の配慮をしつつ、下記内容にて営業を行っております。ご来場のお客様につきましても、何卒ご理解ご協力をお願い致します。

〈営業の対応について〉

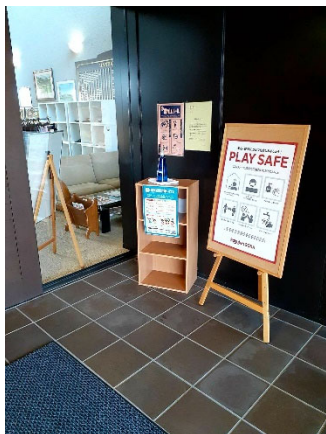
- ◇営業時間及びフロントの電話受付は**7時30分～17時00分まで**とします。
- ◇基本的にハーフで食事休憩をお願いいたします。
- ◇レストラン営業時間は、平日：8時～16時まで（ラストオーダーは15時30分）とします。
土日祝：7時30分～17時まで（ラストオーダーは16時30分）とします。
- ◇コンペルームのご利用は原則**少人数**とします。ご利用時間は**原則1時間まで**とし、料理（オードブル）につきましては5日前までにお申し込みください。なお、人数制限によりお断りする場合がございます。予めご了承ください。
 - ・コンペルーム1・・・変更前：原則12組（48名）→ 変更後：原則6組（24名）
 - ・コンペルーム2・・・変更前：原則6組（24名）→ 変更後：原則3組（12名）
 - ・コンペルーム3・・・変更前：原則3組（12名）→ 変更後：使用停止
 - ・ラウンジ・・・変更前：原則3組（12名）→ 変更後：変更なし
 - ・レストラン・・・変更前：原則20組（80名）→ 変更後：原則10組（40名）
- ◇練習場のご利用は15時までとします。
- ◇コース売店は自動販売機になります。（小銭をご持参ください）
- ◇浴室は**脱衣場を含め、終日営業**いたします。
- ◇予防、感染防止のため、スタッフがマスクを着用させていただき、フロントにシールドを貼っております。また、業務中は定期的、業務終了後、毎日クラブハウス館内等の消毒作業を行います。

〈ご来場の皆様へのお願い〉

- ◇ご来場及びクラブハウス館内のご利用につきましては**マスクの着用**をお願い致します。またプレー時のマスク着用につきましては、健康上の理由により強制はいたしません。プレー中のマスク着用にご協力をお願いします。咳エチケットやソーシャルディスタンスの確保等感染予防のための対策をお願い致します。
- ◇アルコール消毒液を各所（玄関、フロント、ロッカー、脱衣場、トイレ、スタート室、レストラン）に設置しておりますので、ご来場時、プレー後の積極的なご利用をお願い致します。
- ◇こまめな手洗いと、うがいは非常に有効と発表されております。手洗い時は石鹸をご利用ください。
- ◇プレー後のレストランについては、**極力少人数**且つ、**短時間**のご利用をお願いします。
- ◇ご体調がすぐれない場合はご来場をお控えください。ご来場時に**検温（自立式の体温計を設置）**をお願いします。なお、**37.5度以上**の方につきましてはご入場を控えていただく場合がございます。

◇ご自身や同居されている方が海外から帰国された場合は、他の来場者に配慮し、最低2週間（14日間）はご来場をお控えください。

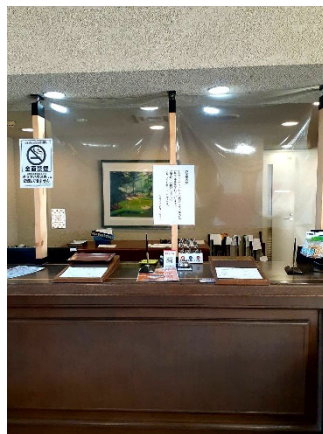
・ご来場時に体調が悪くなった際には、スタッフにお申し付けください。



《玄関入口》



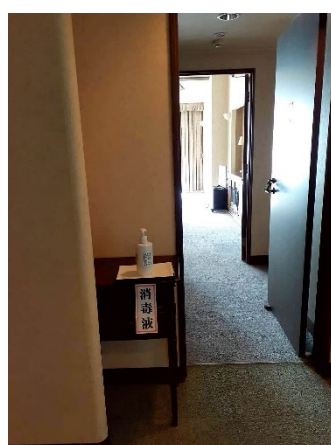
《玄関入口ロビー》



《フロント》



《スタートテラス前》



《ロッジ各部屋前》



《脱衣場》

他にも、トイレ、レストラン等に消毒液が設置しています。

以上